

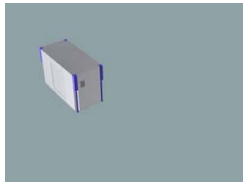
FT-40

## コンテナジャッキ

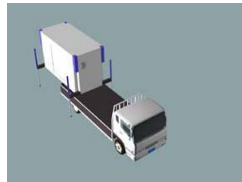


運転者一人で搭載可能な自力昇降型コンテナ

- ・平ボデートラックさえあれば、いち早く移動、設置ができます。
- ・100V電源で自力昇降し、トラックに積み降ろしできます。



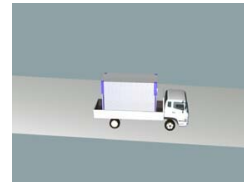
設置状態



ジャッキアップ  
トラック搭載



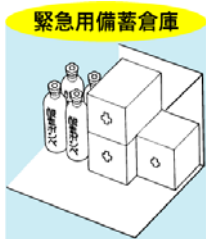
ジャッキ格納



現地へ移動

通常時はジャッキを格納しておき、出動時にはジャッキアップします。  
そのままトラックの荷台に搭載し必要な場所に運搬します。  
現地においても逆の手順でトラックから降ろすことができます。

様々な用途に、ご活用ください。



緊急用備蓄倉庫



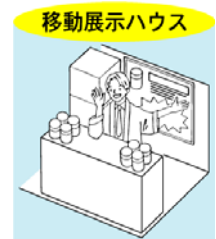
現場事務所



救急治療室



物流



移動展示ハウス

### FT-40 仕様

コンテナ内寸法	3,700mm(長さ)×1,860mm(奥行き)×2,020mm(高さ)
最大収容質量	2,100kg
ジャッキ伸長能力	1,500kg×4本
ジャッキ伸縮ストローク	1,350mm (ロングストローク仕様:1,600mm)
ジャッキ伸長速度	480mm/min (60Hz) 400mm/min (50Hz)
ジャッキスライドストローク	625mm(片側)
ジャッキスライド	手動引出し・格納式
ジャッキスライド時最大張出幅	3,100mm(ジャッキ中心間距離)
電動油圧ユニット(×2基)	・電動モータ出力:0.55kW ・ギヤポンプ
電源仕様	AC100V-単相
操作装置	有線リモコン式操作装置
質量	1,900kg
<b>安全装置</b>	
油圧シリンダロック装置、油圧安全弁、サーマルリレー、漏電ブレーカー	