

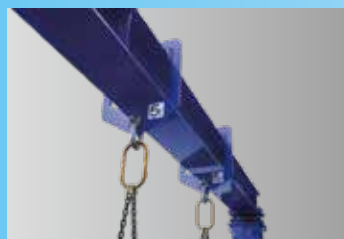


SUPER LIFTER TB-100

全ストローク同一性能！
パワフルな3段ジャッキで
安定した動きを実現！



* 走行レールはオプション品になります



ハンガー
ハンガーを2個装備。1個で5tまでのせり上げが可能です。また、無負荷時は手でスライドが可能、任意の位置にセットできます。



走行フレーム
前側2輪に逸走防止ブレーキを装備しています。



油圧ユニット及び制御盤
別置型採用でジャッキと離れた位置での操作が可能です。車輪装備により、容易に移動ができます。



操作スイッチ
操作が簡単なペンダント型スイッチです。

せり上げ能力10t、全ストローク同一の性能。

油圧シリンダ内蔵ジャッキによる無段階操作を実現し、コンパクト構造により4tトラックでの搬送が可能です。天井の低いクレーン作業が困難な場所など、狭い空間を有効利用した作業に適しています。

使用実績

■ 搬送・据付作業

- ・ 転倒し易い制御盤や配電盤の搬送・据付作業に
- ・ 揚重設備のないクリーンルーム内での作業に
- ・ 印刷、食品、医療などの精密機器の組立・設置作業に

■ メンテナンス作業

- ・ プラント設備の老朽化更新作業に
- ・ 各種機械のメンテナンス作業に

■ 着脱作業

- ・ 成型機やプレス機など金型の移動・着脱作業に

■ 荷積み・荷降ろし作業

- ・ 車両への積み降ろし作業に

■ せり上げ作業

- ・ 重量物のせり上げ作業に

TB-100

主要諸元

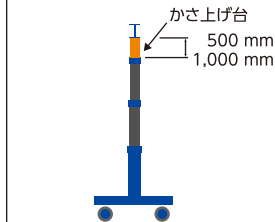
ジャッキ	
せり上げ能力	10 t (荷重重心がビーム中央部でジャッキスパンの1/3領域)
ジャッキストローク	3,000 mm
揚程	最小 約2,363 mm～最大 約5,363 mm (走行車輪下面からハンガーの受け面)
ジャッキ伸縮速度 (無負荷、60 Hz時)	伸長時: 2段目= 約860 mm/min 3段目= 約760 mm/min 縮小時: 2段目= 約1,780 mm/min 3段目= 約1,640 mm/min
ジャッキ構造	箱型3段油圧伸縮式
ジャッキ伸縮装置	複動油圧シリンダ直押し×2基
ビーム	
ビーム	H形鋼×1本 (H300 mm × W300 mm)
ビーム長さ	約5,392 mm (ジャッキスパン5,000 mm以下)
ハンガー	2個
走行フレーム	
走行方式	手押し式 (駆動装置なし)
走行車輪	鉄輪 (ブレーキ付、足踏まれガード付)
油圧ユニット	
油圧発生装置	電動モーター (3.7 kW) × 1基 + 2連ギヤポンプ × 1基
設置	別置型 (キャスター付)
油圧ホース	長さ15 m (油圧ユニット～各ジャッキ) × 4本
電源	
一次電源	AC200 / 220 V (20 A以上) × 1系統
電源ケーブル	長さ20 m × 1本 (VCT相当、M8用丸端子付 (一次電源側))
操作スイッチ	
操作方式	有線リモコン式ペンダントスイッチ (ケーブル長さ10 m、VCTF相当、接続式)
質量	
総質量	約2,390 kg
各部質量	ビーム: 約590 kg × 1本 (ハンガー: 約20 kg × 2個含む) ジャッキ部: 約750 kg × 2基 (走行フレーム含む) 油圧ユニット: 約300 kg × 1基 (制御盤、操作スイッチ、電源ケーブル、油圧ホース含む)

その他	
塗装色	タダノ標準色 (紺系)、またはお客さま指定色

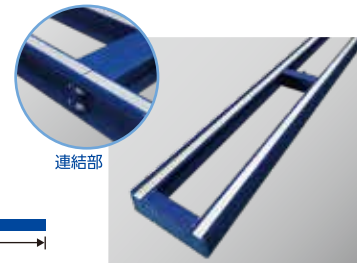
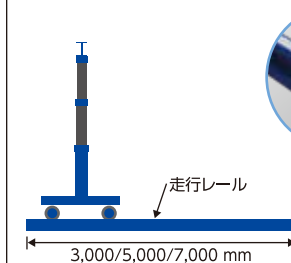
安全装置	
	シリンダ油圧ロック装置、モーター逆転防止リレー 低電圧遮断回路、油圧安全弁、漏電ブレーカ、サーマルリレー

オプション品

①かさ上げ台	高さ	質量
	500 mm	約 50 kg / 個
	1,000 mm	約 85 kg / 個

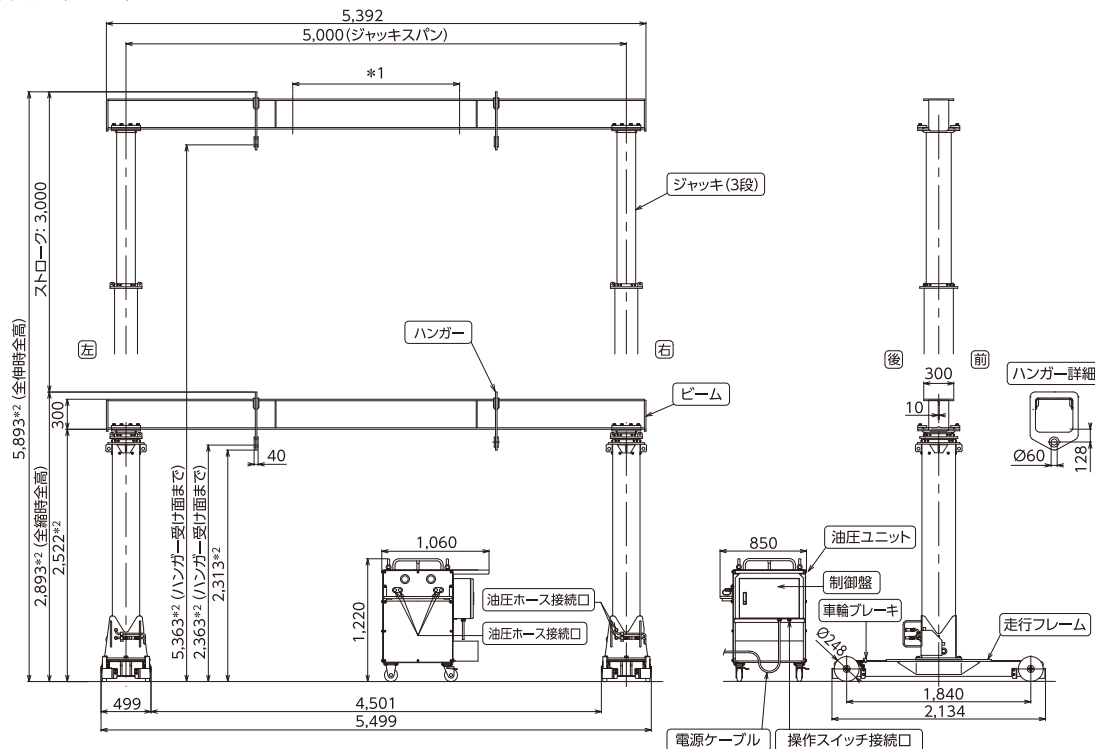


②走行レール	スパン	質量*
	3,000 mm	約200 kg / 本
	5,000 mm	約290 kg / 本
	7,000 mm	約420 kg / 本



※ボルトにて連結して使用可能

外観図 (単位: mm)



*1 定格せり上げ能力は荷重重心がビーム中央部でジャッキスパンの1/3領域内にあること
● 図中の寸法は設計値です (単位: mm)
● 図中の寸法はかさ上げ台 (オプション品) 未使用時を示します。かさ上げ台を使用した場合は*2の寸法が、かさ上げ台高さ分 (500または1,000 mm) 追加されます。

仕様は改良のため予告なく変更することがありますので、予めご了承ください。



安全に関するご注意

商品を正しく安全にお使いいただくため

- ・弊社実施の運転指導・安全講習の受講者が操作を行うようにしてください。
- ・ご使用前に必ず「取扱説明書」をよくお読みください。
- ・電源ケーブルのむやみな延長は機器の損傷に繋がりますのでご注意ください。
- ・電動ホイストなど、動力を用いた巻き上げ装置を設置して作業しないでください。

株式会社 タダノエンジニアリング

ソリューション推進部

〒761-0185 香川県高松市新田町甲 34 番地 (株式会社タダノ内) TEL: 087-839-5787 FAX: 087-839-5701

タダノエンジニアリングホームページアドレス <https://www.tadanoeng.co.jp/>